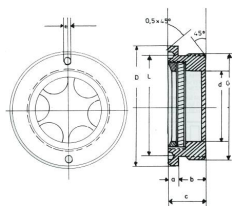


Ölaugen aus Messing mit rundem Körper und Naturgla



Artikelnummer
Modell

AK305031
240/TH-G1/2"

Technische Spezifikationen

Ölaugen aus Messing
mit rundem Körper
und Naturglas

Eigenschaften:

- Ölstandaugen aus Messing mit rundem Körper
- Sichtfenster von vorn eingebaut aus Naturglas (auswechselbar)
- Gehäuse und Reflektor aus einem Stück
- in Anlehnung an DIN 31691/B
- Hitzebeständig bis 120°C
- Dichtung im Lieferumfang enthalten

Maße:

- D - 26 mm
- d - 11,6 mm
- L - 21,5 mm
- a - 4 mm
- b - 8 mm
- c - 12 mm
- e - 2,6 mm
- max. Druck 4 bar

Technische Daten

Werkstoff	Messing
Gewinde	G1/2"
Gewicht kg	0.025
VPE	1