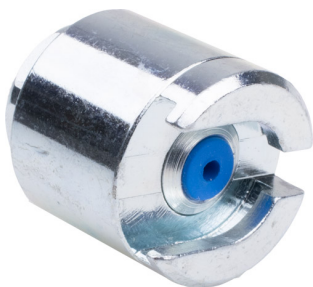


ANSI-Schiebekupplung M10x1,0-FR-BLAU



Artikelnummer

AK195259

Modell

SCHIEKUM1-M10x1,0-FR-BLAU

Technische Spezifikationen

Schiebekupplung mit Gummidichtung und frontalem Anschlussgewinde

Maße:

- Anschlussgewinde: M 10 x 1,0
- Aussendurchmesser 24,00 mm
- Bauhöhe: 28,00 mm
- Durchlass 2,5 mm

Für Nippel M1 (16 mm Ø) und T1 (SW15)

Beschreibung

Spezielle Schiebekupplung mit frontalem statt seitlichem Anschlussgewinde.

Für Injektionsanwendungen wie z. B. Rissverpressung / Rissinjektion, Schleierinjektion

Technische Daten

Werkstoff	Stahl verzinkt
Gewinde	
Gewicht kg	0.045
VPE	1
Ausführung	mit Gummidichtung