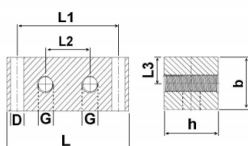


Nippelblock Stahl verzinkt, 6 Anschlüsse, M 10x1,0

**Artikelnummer**

AK195410

Modell

100-216

Technische Spezifikationen

Nippelblock Stahl verzinkt, 6 Anschlüsse,
M 10x1,0, mit T-Bohrung

- mit 2 Befestigungsbohrungen
- mit T-Bohrung
- 1 Verschlusschraube je Anschluss enthalten

Maße:

- Siehe Tabelle zum Downloaden

Beschreibung

Nippelblöcke dienen als zentrales Element beim Verlegen und dem Zentralisieren von einer oder mehreren Schmierstellen. Es lassen sich bis zu 8 Schmierstellen leicht zugänglich an einem Platz bündeln.

Somit wird das Abschmieren einfacher und das Risiko eine Schmierstelle zu vergessen deutlich verringert.

Technische Daten

| | |
|----------------|----------------|
| Werkstoff | Stahl verzinkt |
| Gewinde | |
| Größe / Inhalt | 6 Anschlüsse |
| Gewicht kg | 0.6452 |
| VPE | 1 |
| Ausführung | mit T-Bohrung |

unser Tipp:

Kennzeichnen Sie Ihre Schmierstellen zusätzlich mit unseren **Kenntzeichnungsscheiben** und Schmiernippel-Schutzkappen **Kenntzeichnungsscheiben** und Schmiernippel-Schutzkappen, erhältlich in verschiedenen Farben