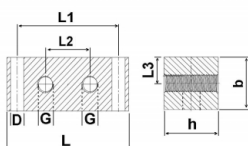


Nippelblock Stahl verzinkt, 6 Anschlüsse, G 1/8"

**Artikelnummer**

AK195411

Modell

5029-016

Technische Spezifikationen

Nippelblock Stahl verzinkt, 6 Anschlüsse,
G 1/8", mit T-Bohrung

- mit 2 Befestigungsbohrungen
- mit T-Bohrung
- 1 Verschlusschraube je Anschluss enthalten

Maße:

- Siehe Tabelle zum Downloaden

Beschreibung

Nippelblöcke dienen als zentrales Element beim Verlegen und dem Zentralisieren von einer oder mehreren Schmierstellen. Es lassen sich bis zu 8 Schmierstellen leicht zugänglich an einem Platz bündeln.

Somit wird das Abschmieren einfacher und das Risiko eine Schmierstelle zu vergessen deutlich verringert.

Technische Daten

Werkstoff	Stahl verzinkt
Gewinde	G1/8"
Größe / Inhalt	6 Anschlüsse
Gewicht kg	0.5485
VPE	1
Ausführung	mit T-Bohrung

unser Tipp:
Kennzeichnen Sie Ihre Schmierstellen zusätzlich mit unseren [Kennzeichnungsscheiben](https://www.albertkuhn.de/de/schmiernippel/schutzkappen-und-kennzeichnungsscheiben) und Schmiernippel-Schutzkappen, erhältlich in verschiedenen Farben