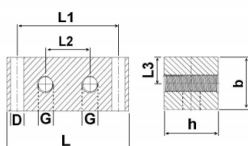


Nippelblock Stahl verzinkt, 8 Anschlüsse, M 10x1,0

**Artikelnummer**

AK195412

Modell

100-218

Technische Spezifikationen

Nippelblock Stahl verzinkt, 8 Anschlüsse,
M 10x1,0, mit T-Bohrung

- mit 2 Befestigungsbohrungen
- mit T-Bohrung
- 1 Verschlusschraube je Anschluss enthalten

Maße:

- Siehe Tabelle zum Downloaden

Beschreibung

Nippelblöcke dienen als zentrales Element beim Verlegen und dem Zentralisieren von einer oder mehreren Schmierstellen. Es lassen sich bis zu 8 Schmierstellen leicht zugänglich an einem Platz bündeln.

Somit wird das Abschmieren einfacher und das Risiko eine Schmierstelle zu vergessen deutlich verringert.

Technische Daten

Werkstoff	Stahl verzinkt
Gewinde	
Größe / Inhalt	8 Anschlüsse
Gewicht kg	0.83
VPE	1
Ausführung	mit T-Bohrung

unser Tipp:

Kennzeichnen Sie Ihre Schmierstellen zusätzlich mit unseren **Kenntzeichnungsscheiben** und Schmiernippel-Schutzkappen **Kenntzeichnungsscheiben** und Schmiernippel-Schutzkappen, erhältlich in verschiedenen Farben